

Dissection du Ver de terre

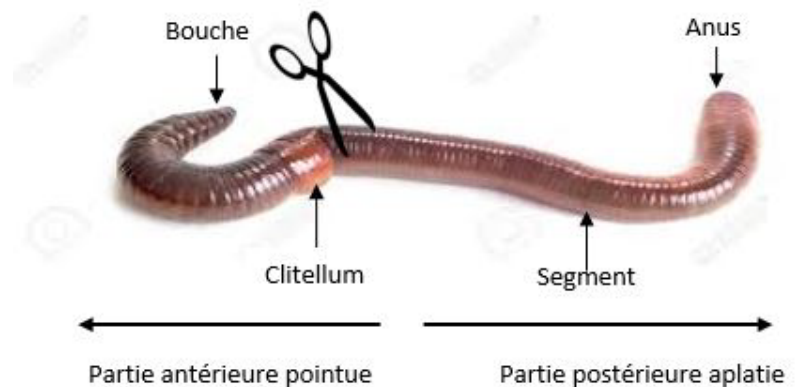
Matériel :

- 1 Ver de terre (conservés au frigo)
- 1 cuvette à dissection
- 2 pinces fines
- 1 paire de ciseaux fins
- 1 sonde cannelée
- 2 béchers avec l'eau de robinet pour rincer le ver
- 1 flacon pilulier pour mettre le ver
- Une Solution de liquide physiologique pour ver de terre

Protocole :

- Rincer le ver à l'eau du robinet (bécher 1)
- Couper derrière le clitellum
- Garder la partie postérieure (généralement la plus longue)
- Enfoncer la sonde cannelée dans le ver en le maintenant avec la pince fine
- Couper longitudinalement le ver en suivant la canule de la sonde cannelée
- Nettoyer l'intérieur du ver en grattant avec la pince fine
- Le rincer à l'eau du robinet (bécher 2)
- Le mettre dans le pilulier avec 2/3 de liquide physiologique

Photo :



Vidéo :

<https://vimeo.com/748259274>