

Sol stérile / sol non stérile

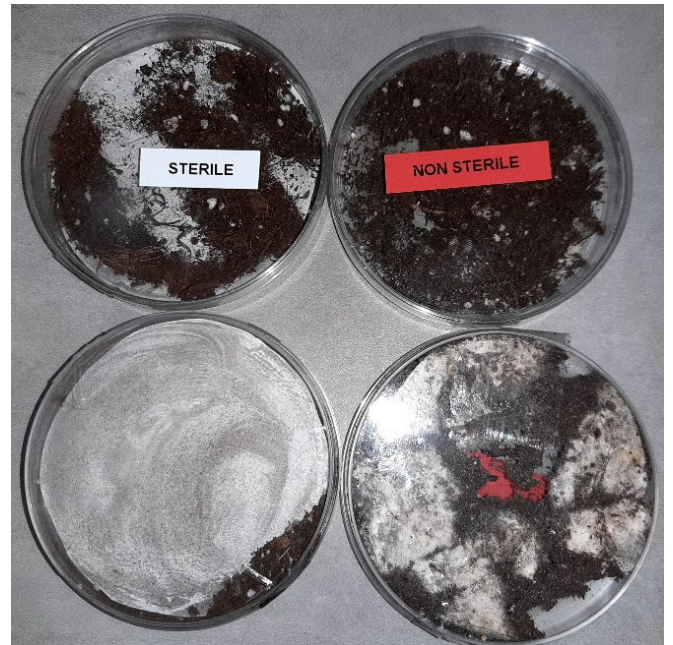
Matériel :

- Boîtes de pétri
- Sol stérile
- Sol non stérile
- Papier filtre

Protocole :

- Stériliser du sol à l'autoclave 10 min à 120°C
- Disposer du papier filtre dans les boîtes de pétri
- Dans une boîte de pétri, mettre du sol stérilisé mouillé. Dans une autre boîte de pétri, mettre du sol non stérile mouillé.
- Laisser pendant plusieurs semaines à température ambiante

Photo :



Trucs et astuces

- Si vous n'avez pas eu le temps de préparer par avance, dégrader votre papier filtre pour simuler la dégradation par les micro-organismes