

Microbiote buccal

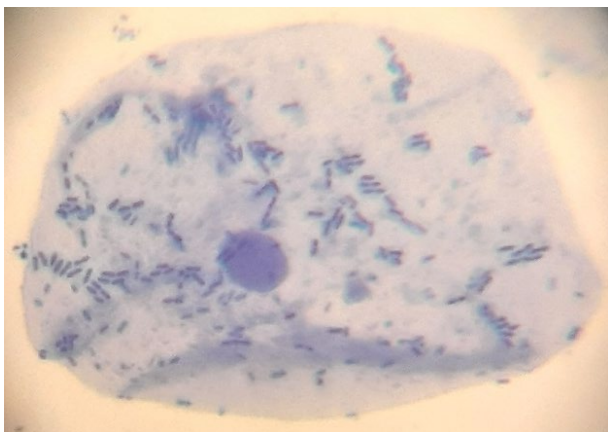
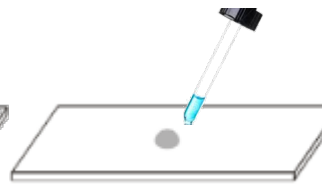
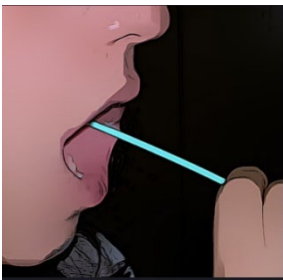
Matériel :

- Lames, lamelles
- Un écouvillon stérile
- Bleu de méthylène 0.2%
- Microscope
- Eau de javel, cristallisoirs
- Gants

Protocole :

- Faites un prélèvement en passant l'écouvillon stérile plusieurs fois contre l'intérieur de la muqueuse de la joue
- Frotter, en effectuant un mouvement de rotation, l'écouvillon sur une lame.
- Déposer une goutte de bleu de méthylène
- Recouvrir d'une lamelle
- Observer au microscope
- Lame, lamelle, écouvillon souillé seront mis dans des cristallisoirs avec de l'eau de javel.

Photo :



obj :x60



obj : x 100 à immersion