

Reproduction chez la moule

Matériel :

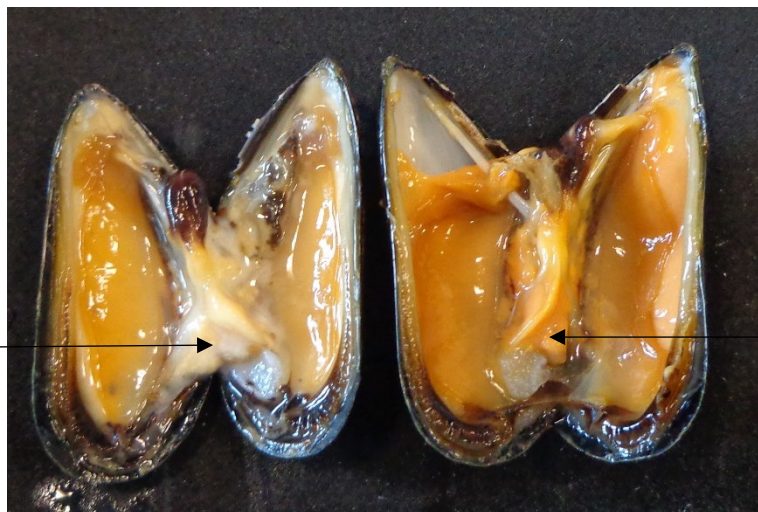
- Moules
- Eau de mer
- Cuvette à dissection
- Paires de ciseaux, scalpel, pince fine
- Lames, lamelles
- Microscope

Protocole :

- Ouvrir les moules
- Déterminer le sexe des moules : bosse de polichinelle blanche chez les mâles et bosse de polichinelle orange chez les femelles
- Prélever les cellules reproductrices au niveau de la bosse. Poser sur une lame, écraser avec un scalpel. Mettre une goutte d'eau de mer. Recouvrir d'une lamelle
- Observer
- On peut mettre les 2 prélèvements sur la même lame et mélanger pour observer une attraction des spermatozoïdes autour de l'ovule et éventuellement une fécondation

Photo :

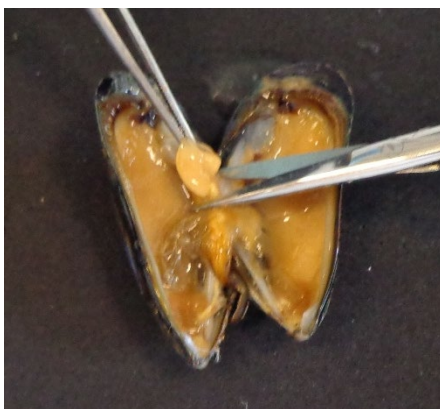
Bosse de Polichinelle blanche

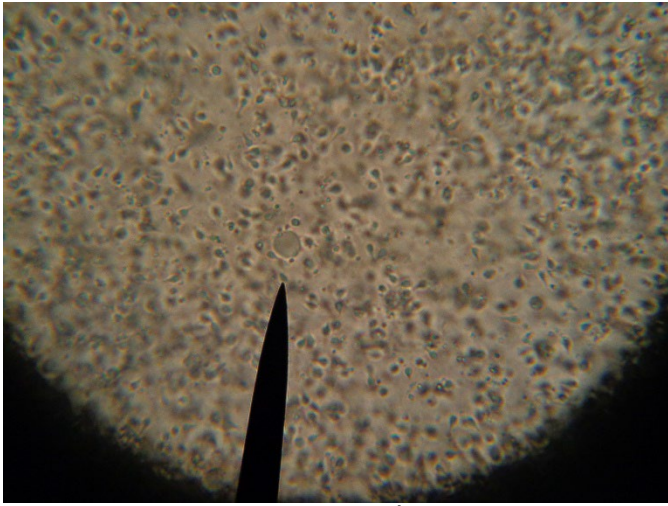


Moule mâle

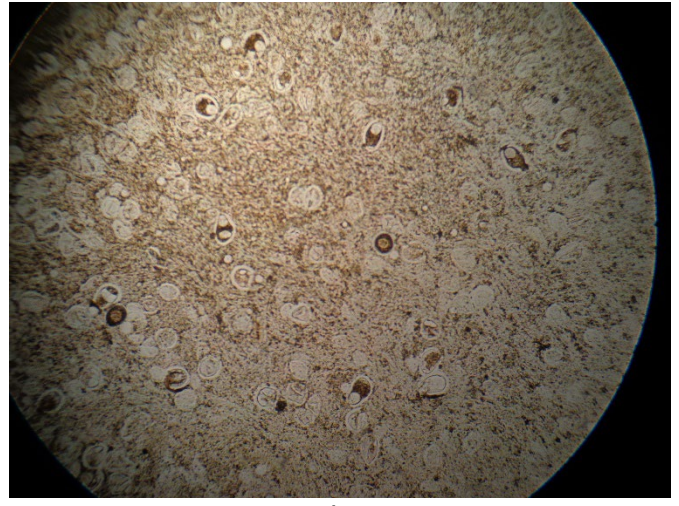
Moule femelle

Bosse de Polichinelle orange





Spermatozoïdes x400



Ovules x40

Vidéos

<https://vimeo.com/857811122>

Trucs et astuces

- Pour l'eau de mer : On peut utiliser de l'eau de mer fraîche si on habite en bord de mer (elle se conserve au réfrigérateur) soit on récupère un peu dans les moules soit on peut utiliser de l'eau de mer reconstituée avec du sel acheté dans les magasins d'aquariophilie.