

Reproduction chez les plantes à fleurs

Matériel :

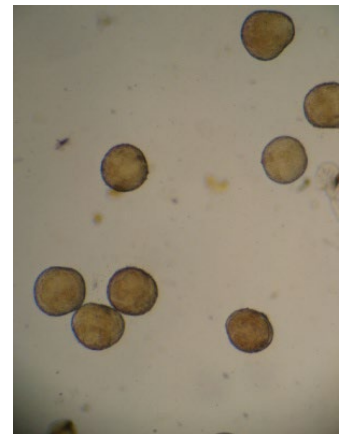
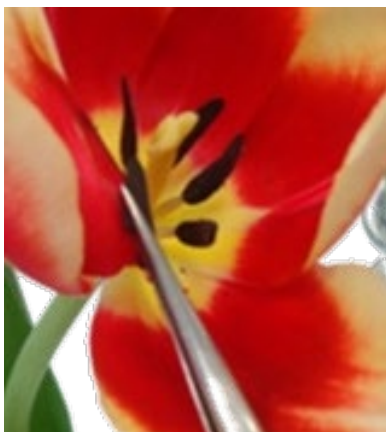
- Tulipes
- Pince fine
- Lames, lamelles
- Eau
- Microscope

Protocole :

- Mettre 2 tulipes dans un pot avec de l'eau
- Jour 1 : Prélever une étamine de la première tulipe et frotter cette étamine sur le pistil de la seconde pour déposer les grains de pollen.
Frotter l'étamine sur une lame. Déposer une goutte d'eau, mettre une lamelle, observer.
- Jour 2 à jour 5 : on frotte une lame contre le pistil pour que le pollen se colle contre la lame. Déposer une goutte d'eau, mettre une lamelle, observer.

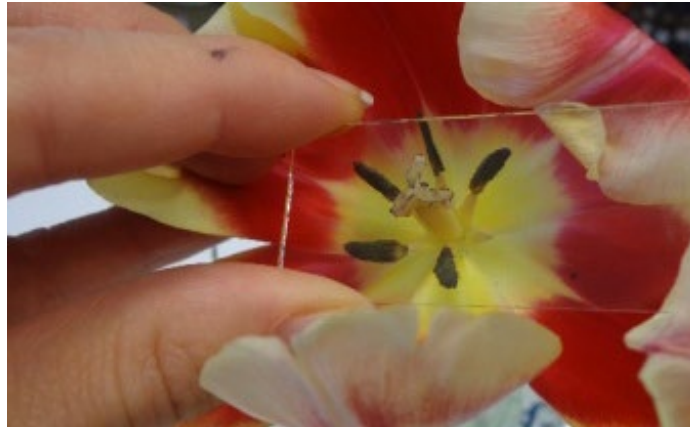
Photo :

Jour 1 :

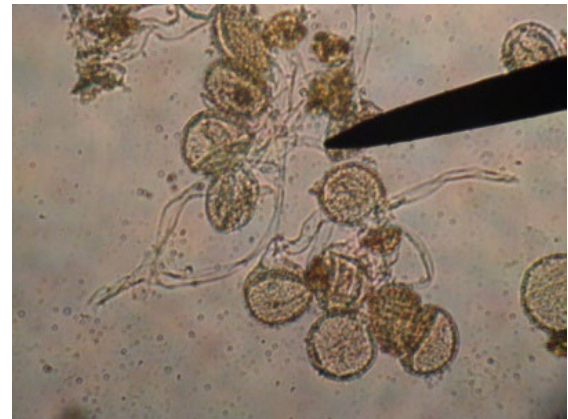


obj x40, zoom APN x4

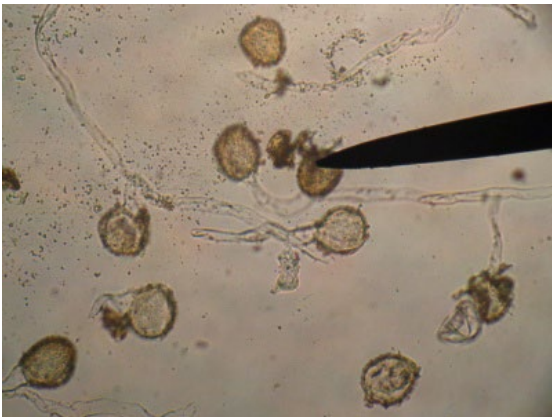
Jour 2 à jour 5 :



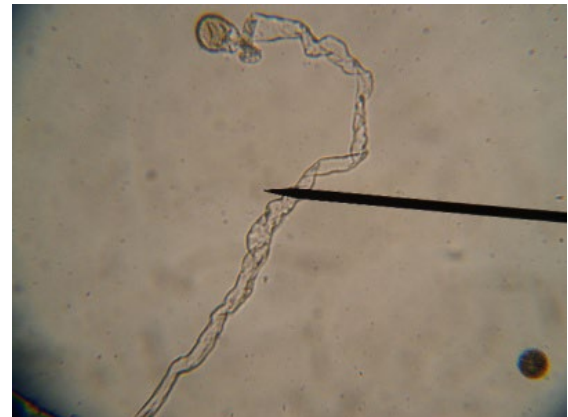
Jour2 : obj x 40 et zoom APN x4



Jour 3 : obj x 40 et zoom APN x4



Jour4 : obj x 40 et zoom APN x4



Jour5 : obj x 40 et zoom APN x4